

JEVY INFORMATIVNÍ A LIMITY VYUŽITÍ ÚZEMÍ

DOPRAVNÍ INFRASTRUKTURA

- D44** koridor pro silniční dopravu
- D105** koridor pro železniční dopravu
- D200** rozvojová plocha pro leteckou dopravu
- D301** koridor pro ostatní dopravu

TECHNICKÁ INFRASTRUKTURA

- E04** koridor pro zásobování elektrickou energií
- P02** koridor pro zásobování plynem
- T07** koridor pro zásobování teplem
- V22** koridor pro zásobování vodou

JEVY INFORMATIVNÍ A LIMITY VYUŽITÍ ÚZEMÍ

ADMINISTRATIVNÍ ČLENĚNÍ

- hranice státu
- hranice kraje
- hranice obce s rozšířenou působností
- hranice obce
- hranice katastrálního území
- hranice vojenského újezdu Hradiště
- hranice OP vojenského újezdu
- K.Vary** krajské město
- Kraslice** obec s rozšířenou působností
- Jáchymov** obec

DOPRAVNÍ INFRASTRUKTURA

- dálnice II.třídy
- silnice I.třídy
- silnice II.třídy
- mimoúrovňová křižovatka
- OP dálnice II.třídy
- celostátní železniční trať
- regionální železniční trať
- letišť veřejné s mezinárodním provozem
- letišť veřejné s vnitrostátním provozem
- osa přistávacího a vzletového koridoru
- ochranné pásmo letiště
- hraniční přechod silniční dopravy
- hraniční přechod na železnici
- hraniční přechod pro pěší, cyklo a hipo provoz
- hraniční přechod letecké dopravy

ROZVOJOVÉ PLOCHY

- 6** rozvojová plocha pro ekonomické aktivity
- 18** rozvojová plocha pro rekreaci a sport

ÚSES

- NC72** plocha pro nadregionální biocentrum
- NK1(H/MB/NV)** plocha pro nadregionální biokoridor (osa horská / mezofili bučinná / nivní / vodní)
- RC1166** plocha pro regionální biocentrum
- RK534** plocha pro regionální biokoridor

ÚZEMNÍ REZERVY

- R17** rezerva - plocha pro ekonomické aktivity
- DR88** rezerva - koridor pro silniční dopravu
- VNR1** rezerva - plocha pro vodní nádrž (LAPV)

TECHNICKÁ INFRASTRUKTURA

- tepelná elektrárna
- větrná elektrárna
- elektrické vedení 400 kV
- elektrické vedení 220 kV
- elektrické vedení 110 kV
- rozvodna
- VTL plynovod
- regulační stanice plynu VTL
- bezpečnostní pásmo plynovodu
- směrové RR spoje
- radiová stanice
- ochranné pásmo RR trasy
- ochranné pásmo produktovodu

PŘÍRODA A KRAJINA

- hranice CHKO
- národní přírodní rezervace > 25 ha
- národní přírodní rezervace < 25 ha
- národní přírodní památka > 25 ha
- národní přírodní památka < 25 ha
- přírodní rezervace > 25 ha
- přírodní rezervace < 25 ha
- přírodní památka > 25 ha
- přírodní památka < 25 ha
- přírodní park
- NATURA 2000 - evropsky významná lokalita
- NATURA 2000 - ptačí oblast

KULTURNÍ A HISTORICKÉ DĚDICTVÍ

- městská památková rezervace > 25 ha
- městská památková rezervace < 25 ha
- vesnická památková rezervace < 25 ha
- městská památková zóna > 25 ha
- městská památková zóna < 25 ha
- vesnická památková zóna > 25 ha
- vesnická památková zóna < 25 ha
- krajinná památková zóna
- národní kulturní památka - bod
- národní kulturní památka - linie
- ostatní významné jevy památkové ochrany
- ochranné pásmo památek

NEROSTNÉ BOHATSTVÍ

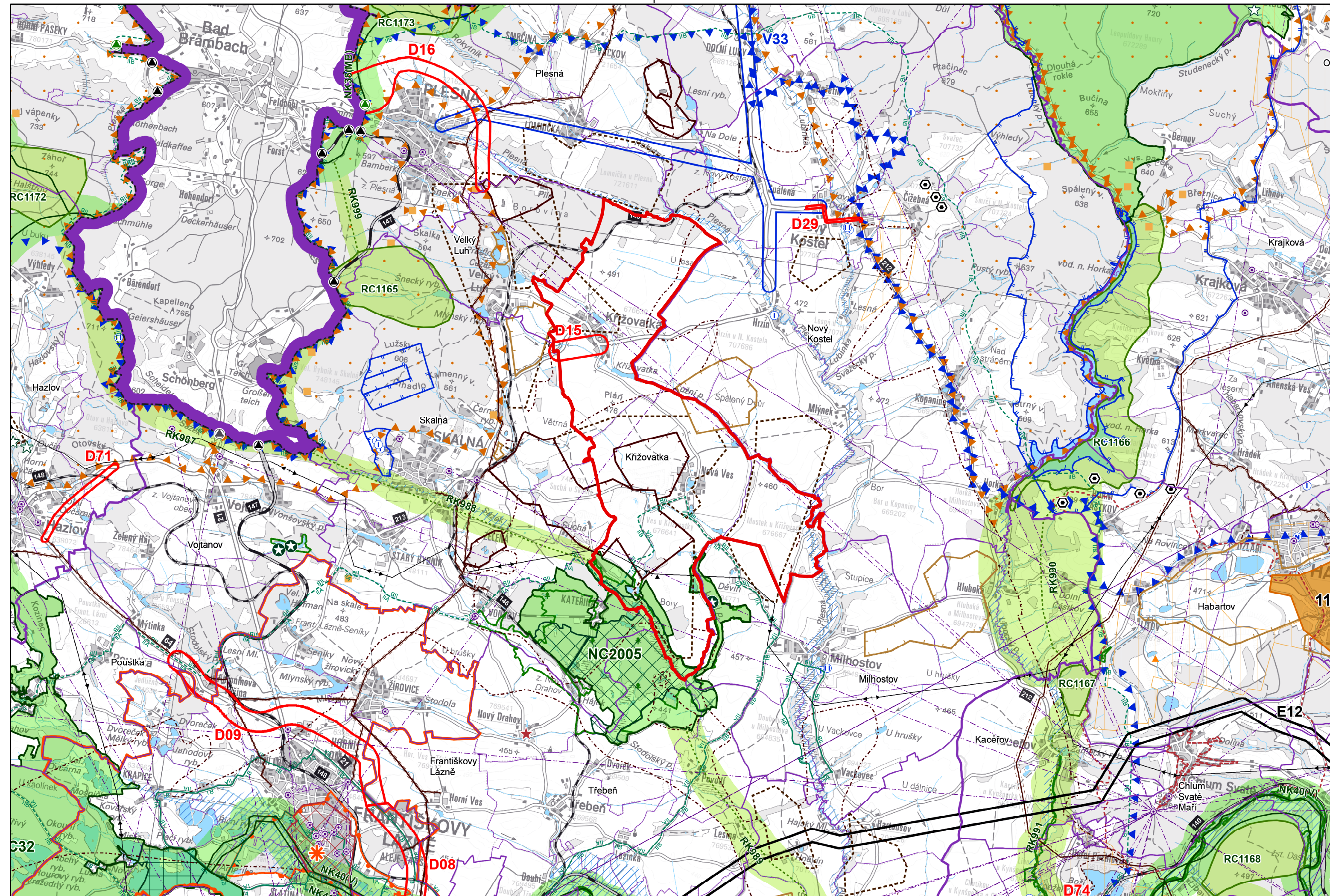
- dobývací prostor těžený
- dobývací prostor netěžený
- chráněné ložiskové území
- ložisko výhradní
- schválený prognózní zdroj
- sesuvné území aktivní < 25 ha
- sesuvné území potenciální > 25 ha
- sesuvné území potenciální < 25 ha
- poddolované území > 25 ha
- poddolované území < 25 ha

* Dobývací prostory, chráněné ložiskové území a schválené prognózní zdroje jsou v případě vzájemného překryvu zobrazeny dle principu hierarchie funkčního využití (dobývací prostory) a územní ochrany (ostatní jevy).

VODNÍ HOSPODÁŘSTVÍ

- CHOPAV
- ochranné pásmo vodního zdroje I. stupně > 10 ha
- ochranné pásmo vodního zdroje I. stupně < 10 ha
- ochranné pásmo vodního zdroje II. stupně > 10 ha
- ochranné pásmo vodního zdroje II. stupně < 10 ha
- ochranné pásmo vodního zdroje nerozlišené > 10 ha
- ochranné pásmo vodního zdroje nerozlišené < 10 ha
- OP přírodní léčivého zdroje a zdroje přírodních minerálních vod I. stupně
- OP přírodní léčivého zdroje a zdroje přírodních minerálních vod II. stupně I.A
- OP přírodní léčivého zdroje a zdroje přírodních minerálních vod II. stupně I.B
- OP přírodní léčivého zdroje a zdroje přírodních minerálních vod II. stupně II.A
- OP přírodní léčivého zdroje a zdroje přírodních minerálních vod II. stupně II.B
- záplavové území Q100
- vodní tok
- vodní plochy a toky
- lázeňské místo
- vnitřní lázeňské území
- vnější lázeňské území

LÁZNĚ



Legenda:

- hranice řešeného území

ÚZEMNÍ PLÁN KŘÍŽOVATKA



Etapa: **ÚPRAVA NÁVRHU ÚP PRO VYDÁNÍ**

Název výkresu:

03 ŠIRŠÍ VZTAHY

Měřítko:

1 : 50 000

Kraj:

Karlovarský

Cheb

Revize:

1.00

Datum:

III/2019

Objednavatel:

Obec Křižovatka, Křižovatka 103, 351 34 Skalná

Pořizovatel:

Obecní úřad Křižovatka, Křižovatka 103, 351 34 Skalná
ve spolupráci s Petrem Šanderou ve smyslu §24 zák. 183/2006 Sb.

Autorský kolektiv:

urbanistické řešení: Ing. arch. Jaroslav Aust
životní prostředí: RNDr. Gabriela Licková
TZ: Jiří Gregor
energetika: Ing. Petr Němec
doprava: Ing. Petr Král
ÚSES: RNDr. Jan Křivanec



**MINISTERSTVO
PRO MÍSTNÍ
ROZVOJ ČR**

Územní plán Křižovatka byl spolufinancován z prostředků Ministerstva pro místní rozvoj

Ing. arch. Jaroslav Aust
Náměstí Krále Jiřího z Poděbrad 6, 350 02 Cheb
T: +420 605 524 615 E: aust@stoeckl.cz
IČO: 73702935 DIČ: CZ7510151825

